

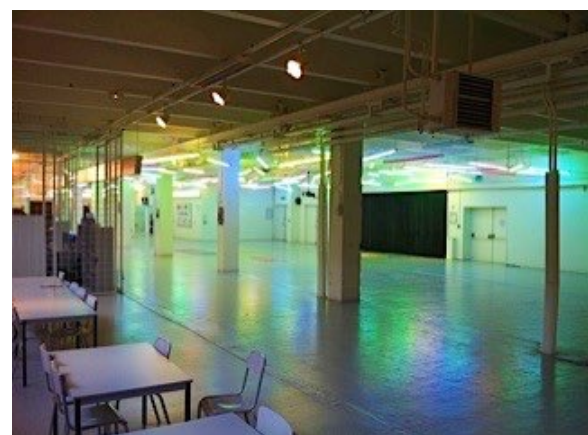
PRESENTATION GENERALE

Le **TriPostal** est un ancien bâtiment destiné, comme son nom l'indique, au tri du courrier lillois pendant la deuxième moitié du XX^{ème} siècle, situé entre les deux gares (Lille-Flandres et Lille-Europe), au cœur même du centre ville.

L'événement "lille2004, Capitale Européenne de la Culture" l'a sauvé d'une destruction programmée, et des travaux de mise aux normes y ont été effectués, l'équipant d'une large zone d'accueil du public, d'espaces destinés à la vente de billets, boutiques, vestiaires, bar, toilettes, et de trois plateaux d'exposition totalisant une surface de 6000 m².

Sa capacité à se transformer et s'adapter fait du **TriPostal** un lieu polyvalent qui permet d'accueillir des expositions d'art contemporain, notamment la collection **Saatchi**, la collection **Pinault**, la galerie **Perrotin**, les biennales "**Renaissance**", "**Fantastic**" et "**Bombaysers de Lille**", le festival des **Transphotographiques**, l'exposition **Skate***, mais aussi des festivals comme le **NAME** ou les **Paysages Electroniques**, sans oublier les **Rencontres Audiovisuelles** et le **Festival du Film d'Animation**.

Hors exploitation, le **TriPostal** accueille également des résidences d'artistes qui viennent créer, travailler, répéter, mettre en scène leurs projets, profitant de la souplesse du bâtiment et de sa modularité.



ESPACE D'ACCUEIL

REZ-DE-CHAUSSEE

500 m² qui concentrent tous les services au public :

- *Point Information, Billetterie, Boutique, Bar, Espace Détente, Vestiaires, Toilettes*

Sa configuration lumière et l'équipement à disposition permettent une grande modularité de l'espace.

Plusieurs points d'eau sont disponibles.



ESPACES D'EXPOSITION

REZ-DE-CHAUSSEE :

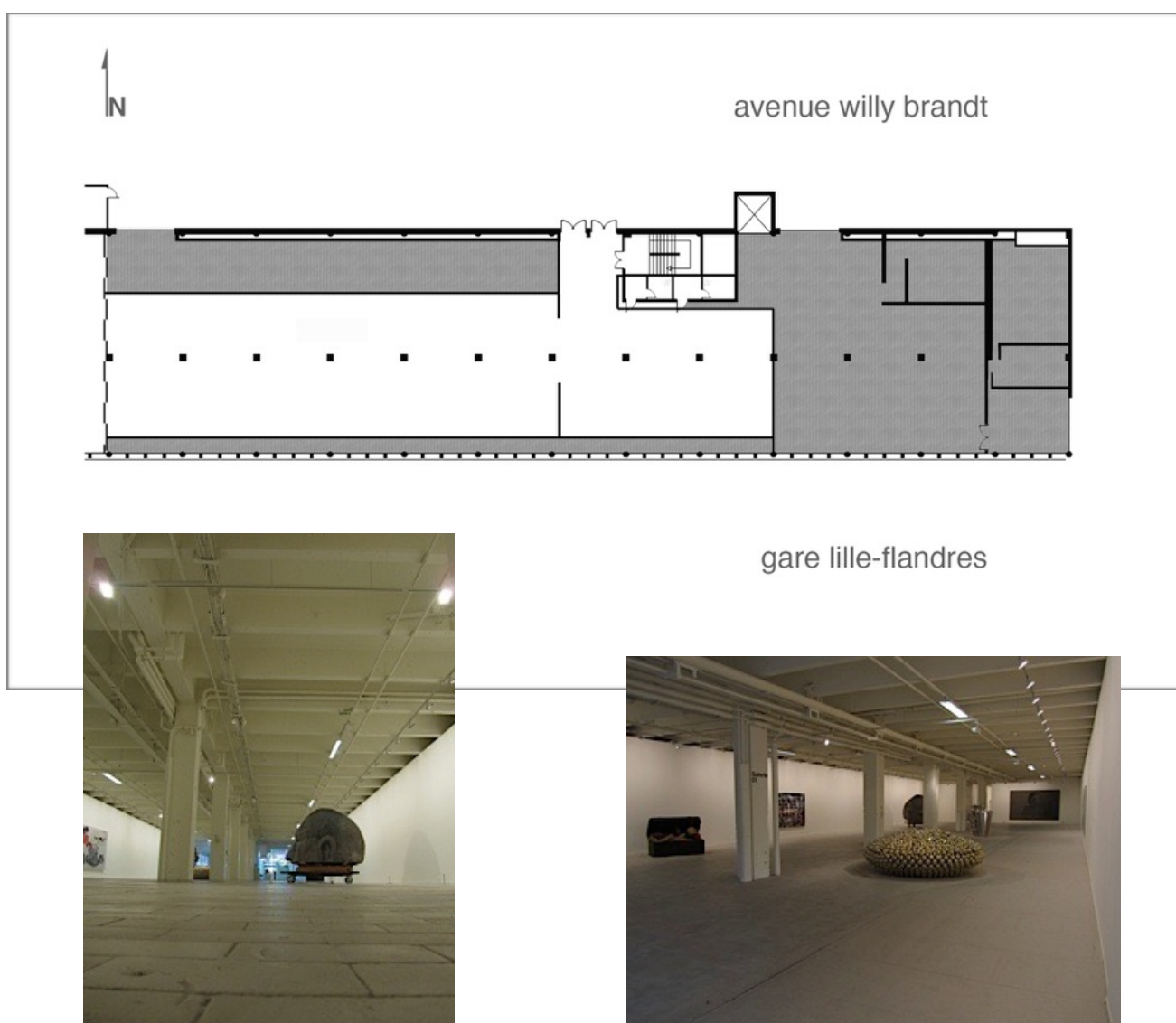
- "White Box" d'environ 800 m²

Longueur : 55 m

largeur : 14 m

Hauteur : 3,77 m sous poutre (4,36 m sous dalle)

- Cet espace possède deux issues de secours donnant sur la voie publique et un local de réserve fermé.

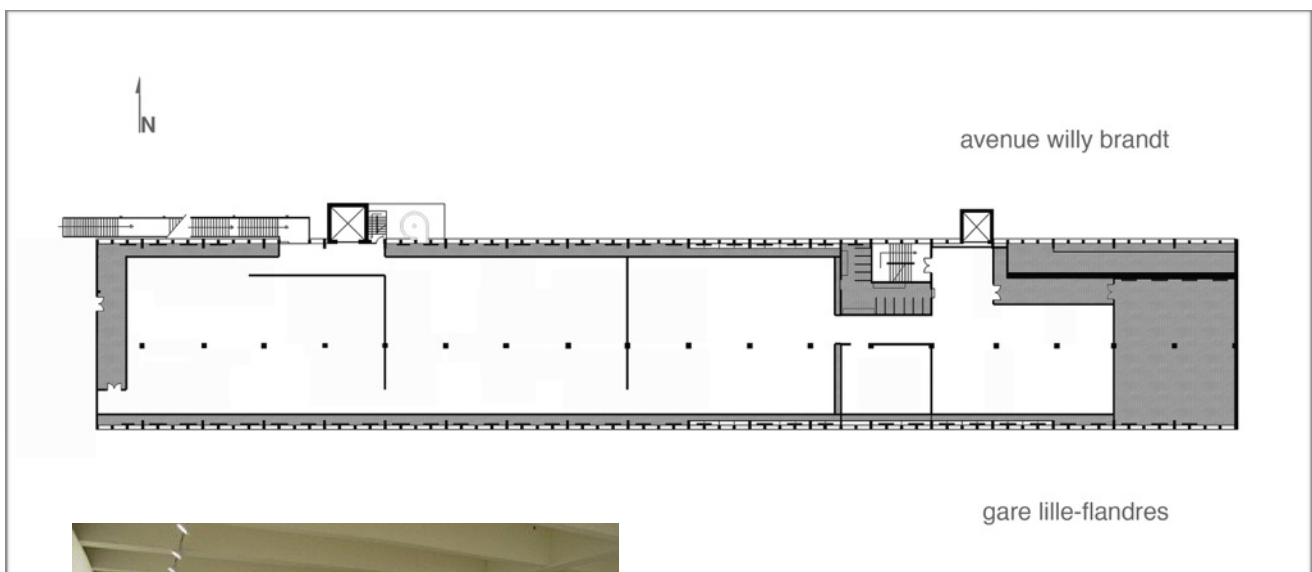


1ER ETAGE

- "White box", superficie d'environ 1300 m²

Longueur : 90 m
largeur : 15 m
Hauteur : 3,71 m sous poutre (4,20 m sous dalle)

- Cet espace possède deux issues de secours donnant sur la voie publique et une réserve fermée et sous alarme d'environ 270 m².



2EME ETAGE

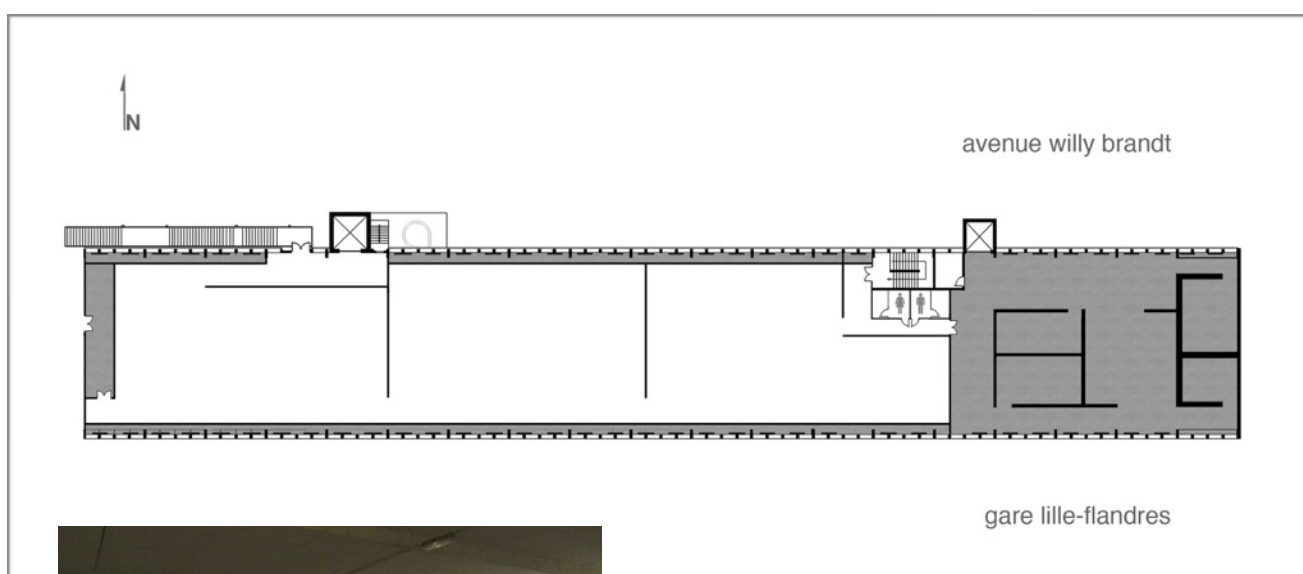
- "White box", superficie d'environ 1200 m²

Longueur : 80 m

largeur : 15 m

Hauteur : 4,47 m sous poutre (4,70 m sous faux-plafond)

- Cet espace possède deux issues de secours donnant sur la voie publique, 2 WC et un local de réserve fermé.



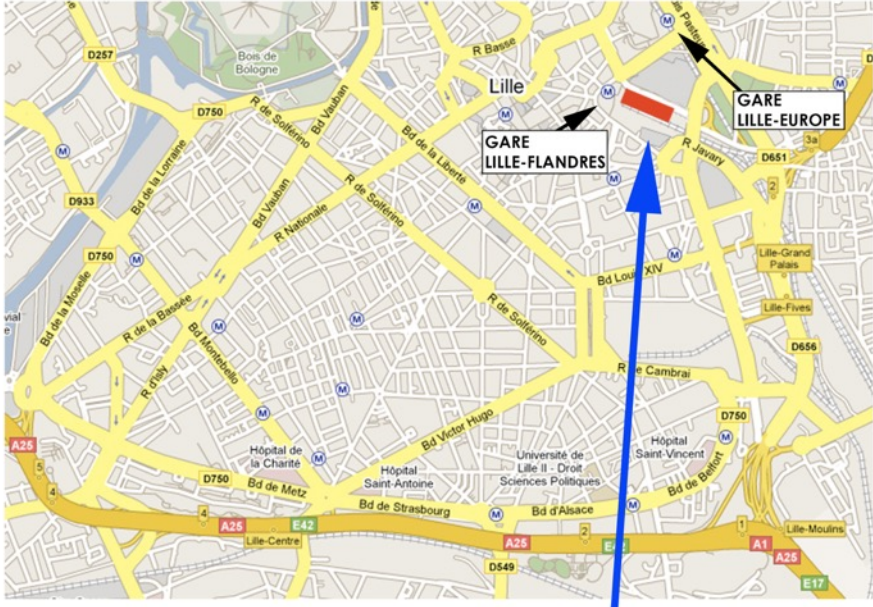
ACCES


- Le **TriPostal**, 22, Avenue Willy Brandt, F-59000 LILLE


Situé entre les deux gares de Lille, le **TriPostal** profite de tous les moyens d'accès tant pour les visiteurs que pour les services : stations de métro et bus, parking VL, station de taxi, accès voie rapide à 200 m.

Le TRI POSTAL LILLE

**avenue willy brandt
F-59000 LILLE**





depuis A1 / A26 :
prendre le périphérique, N356,
direction Lille GARES,
sortie n°4, EURAILLIE


Métro, ligne 1, arrêt Gare Lille-Flandres
Métro, ligne 2 : arrêt Gare Lille-Europe

P
Pour les livraisons, le Tri Postal dispose
de 3 emplacements dédiés de 7h à 11h
au niveau du dépose-minute SNCF.

Pour le public, le parking d'Euralille est
situé juste en face du bâtiment.
et est ouvert 24h/24



GPS
50° 38' 12.80" N
03° 04' 19.71" E

source : Pierre Cecchini, Régisseur Général Tripostal, DG Culture, Ville de Lille - Janvier 2016

Page 6

TARIFS

	Tarifs à la journée
RDC Accueil Bar (250 à 650 m ²)	3 000 €
RDC Complet (650 à 1590 m ²)	5 000 €
RDC + 1er étage (2000 à 2500 m ²)	6 500 €
Version Totale (5240 m ²)	7 500 €
Frais de Dossier	100 €
Frais Techniques	Les frais techniques sont facturés en fonction des besoins du demandeur : équipement lumière, son, plateau, régie, nettoyage, sécurité. Ils peuvent s'élever de 200 € à 7500 € .
Dégressivité / Remises	Réduction applicable dès la 2ème journée. 2 jours : -10% 3 jours : -20% 4 ou 5 jours : -40% 6 jours et au-delà : -50% Tarif 1/2 journée 4h : 75% du tarif jour initial
Location Mensuelle	La mise à disposition mensuelle d'un bureau (90 m ² , entresol) est possible pour les associations lilloises au tarif de 700 €/mois
Facturation Supplémentaire	Facturation imposée en cas de dépassement du temps conventionné à hauteur d'une demi-journée du tarif initial
<i>La commercialisation des espaces est possible quand le Tripostal accueille une programmation artistique</i>	

Contact Mairie de Lille :

Laurent Poutrel,
 Directeur Technique des Lieux Culturels
lpoutrel@mairie-lille.fr
 +33 (0) 3 20 49 53 19

Contact TriPostal :

Pierre Cecchini,
 Régisseur Général
pcecchini@mairie-lille.fr
 +33 (0) 3 20 14 47 74